

HOLLANDBIO LIDMAATSCHAPS- TARIEVEN

hollandbio

HOLLANDBIO- LIDMAATSCHAP

Hollandbio is een **privaat gefinancierde vereniging**. Elke onderneming¹ die zich bezighoudt met biotechnologie kan lid worden van hollandbio: zowel bedrijven die biotech toepassen als organisaties die ondersteunende diensten leveren. Voor de inschaling van de contributie maakt hollandbio onderscheid tussen drie typen leden²: biotech, biotech-as-a-service en zakelijke dienstverlening.

CATEGORIEËN

- **Biotech leden** zetten biologische systemen en processen in om nieuwe technologieën of producten te ontwikkelen. Ze doen onderzoek, testen de haalbaarheid van hun innovaties en werken aan opschaling richting marktintroductie. Hun activiteiten dragen bij aan het vinden van slimme oplossingen voor maatschappelijke uitdagingen, zoals op het gebied van gezondheid, voeding, landbouw, industrie of milieu.
- **Biotech-as-a-service leden** leveren gespecialiseerde, ondersteunende producten en diensten die direct bijdragen aan biotech innovatie. Ze werken in opdracht van biotech bedrijven aan het ontwikkelen, testen en commercialiseren van biotech toepassingen en beschikken over diepgaande kennis van biotech processen, regelgeving en marktintroductie.
- **Zakelijk dienstverlenende leden** leveren diensten die organisaties binnen en buiten de biotech sector ondersteunen in hun strategische en operationele processen. Hun diensten zijn gericht op het optimaliseren van de bedrijfsvoering en het realiseren van zakelijke doelen.

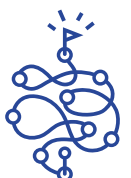
ALGEMENE LIDMAATSCHAPSVORWAARDEN

- Het verenigingsjaar van hollandbio loopt van 1 januari tot en met 31 december.
- Voor alle leden geldt dat het lidmaatschap, behoudens tijdige opzegging, automatisch voor de termijn van een jaar wordt verlengd.
- De opzegtermijn bedraagt drie maanden. Opzegging dient dus uiterlijk voor 1 oktober te zijn ontvangen.
- De contributie wordt jaarlijks aangepast met het inflatiepercentage³ zoals vastgesteld door het CBS over de periode van 1 augustus tot en met 31 juli, met een minimum van 0%.

¹ Onderneming in de zin van de BTW. Bij twijfel graag contact opnemen met het hollandbio-bureau.

² Het hollandbio-bestuur beslist over de toelating en het type lidmaatschap.

³ Voor 2026 bedraagt de inflatiecorrectie 3,58%.



TARIEVEN 2026

Het lidmaatschapstarief voor 2026 bepaal je aan de hand van de categorietabel die past bij jouw organisatie. Daaruit lees je op basis van (een combinatie van) bedrijfseigenschappen (in blauw) je lidmaatschapscode (in groen) en het bijbehorende contributiebedrag (in wit) af. Deze zijn per categorie gebaseerd op:

→ **Biotech (B)**: Het aantal medewerkers in Nederland op 1 oktober 2025 en de omzet wereldwijd in 2024.

→ **Biotech as a service (BAAS)**: Het aantal medewerkers in Nederland en het aantal medewerkers wereldwijd op 1 oktober 2025.

→ **Zakelijke dienstverlening (ZD)**: Het aantal medewerkers in Nederland op 1 oktober 2025.

Voorbeeld: Een biotech lid met 50 medewerkers in Nederland en 25 miljoen euro omzet wereldwijd hoort in categorie B-5B met contributiebedrag € 14.501.

Biotech (B)

			Omzet wereldwijd (in euro's)					
			0-20 mln	20-100 mln	100-500 mln	500 mln-2 mld	2-8 mld	>8 mld
			A.	B.	C.	D.	E.	F.
Aantal medewerkers in Nederland	0-6	1.	€ 1.908*	€ 6.422	€ 10.876	€ 14.501	€ 18.644	€ 38.843
	7-15	2.	€ 2.289	€ 10.876	€ 14.501	€ 14.501	€ 18.644	€ 38.843
	16-25	3.	€ 3.150	€ 10.876	€ 14.501	€ 18.644	€ 22.788	€ 38.843
	26-40	4.	€ 3.988	€ 14.501	€ 18.644	€ 18.644	€ 22.788	€ 38.843
	41-55	5.	€ 4.972	€ 14.501	€ 18.644	€ 22.788	€ 30.038	€ 38.843
	56-80	6.	€ 7.043	€ 18.644	€ 22.788	€ 22.788	€ 30.038	€ 38.843
	81-120	7.	€ 10.876	€ 18.644	€ 22.788	€ 30.038	€ 38.843	€ 38.843
	121-300	8.	€ 14.501	€ 22.788	€ 30.038	€ 30.038	€ 38.843	€ 38.843
	>300	9.	€ 18.644	€ 22.788	€ 30.038	€ 38.843	€ 38.843	€ 38.843

***Startupkorting:** Een biotech lid dat minder dan 5 jaar bestaat (sinds 1 januari 2026), ≤6 medewerkers heeft in Nederland, nog geen omzet genereert en investeert in R&D ontvangt een korting van 70% op het B-1A tarief.

Biotech as a service (BAAS)

			Aantal medewerkers wereldwijd			
			0-50	51-500	501-5000	>5000
			A.	B.	C.	D.
Aantal medewerkers in Nederland	0-4	1.	€ 2.072	€ 2.590	€ 3.625	€ 5.179
	5-12	2.	€ 2.590	€ 3.625	€ 5.179	€ 9.322
	13-35	3.	€ 3.625	€ 5.179	€ 5.179	€ 9.322
	36-70	4.	€ 5.179	€ 5.179	€ 9.322	€ 15.537
	71-120	5.	€ 9.322	€ 9.322	€ 15.537	€ 21.752
	121-300	6.	€ 15.537	€ 15.537	€ 21.752	€ 21.752
	>300	7.	€ 21.752	€ 21.752	€ 21.752	€ 21.752

Zakelijke dienstverlening (ZD)

Aantal medewerkers in Nederland	0-6	1.	€ 2.279
	7-15	2.	€ 3.625
	16-50	3.	€ 4.972
	51-100	4.	€ 8.183
	>100	5.	€ 11.446

