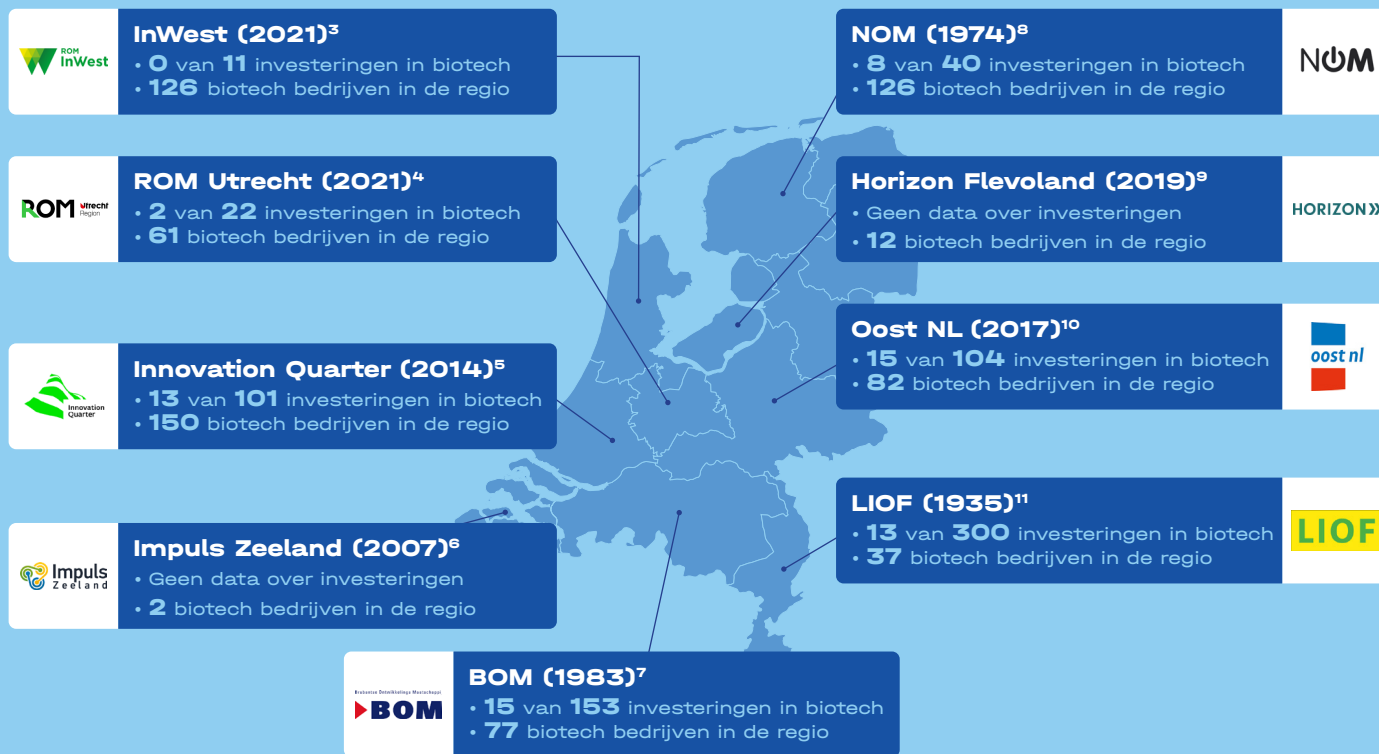


ROMS, REGIONALE AANJAGERS VAN BIOTECH INNOVATIES?

Regionale Ontwikkelingsmaatschappijen (ROMs) fungeren als katalysatoren voor innovatie en concurrentievermogen in specifieke regio's. Ze bieden cruciale ondersteuning aan ondernemers, waaronder begeleiding bij innovatie, investeringen en internationalisering, met als uiteindelijk doel het versnellen van groei en het bevorderen van duurzame economische ontwikkeling en werkgelegenheid op regionaal niveau. Deze ondersteuning richt zich met name op maatschappelijke vraagstukken, zoals gezondheid, duurzaamheid, voeding en digitalisering. Waar en hoe doen ze dit voor biotech bedrijven?¹



- Biotech bedrijven zijn bedrijven die biologie en tech gebruiken om te innoveren, dit betekent hier dat medtech bedrijven niet zijn geïncludeerd.
- Door grote verschillen tussen de ROMs (moment van oprichting, budget, focus) zijn er ook grote verschillen in aantal investeringen in biotech.
- Naast directe investeringen, investeren verschillende ROMs ook Fund to Fund, deze zijn hier niet meegenomen.
- € 1 van een ROM levert gemiddeld € 3-6 aan private cofinanciering op¹.
- Naast investeren, ondersteunen de ROMs ook RVO bij het uitvoeren van regelingen als de MIT en voorheen werden bepaalde coronamaatregelen ook via hen uitgevoerd.

¹ www.rom-nederland.nl ² www.biotechgate.com/gate/V3_company_search_Netherlands ³ <https://rominwest.nl/portfolio/> ⁴ www.romutrechtregion.nl/portfoliobedrijven
⁵ www.innovationquarter.nl/portfolio-bedrijven ⁶ www.impulszeeland.nl/ondernemersverhalen ⁷ www.bom.nl/portfolio ⁸ www.nom.nl/nom-in-cijfers/portfolio/lijs
⁹ www.horizonflevoland.nl/ondernemers ¹⁰ <https://oostnl.nl/nl/jaarverslagen-en-publicaties> ¹¹ <https://liof.nl/over-liof/portfolio>

Data over bedrijven per regio is afkomstig van BiotechGate.